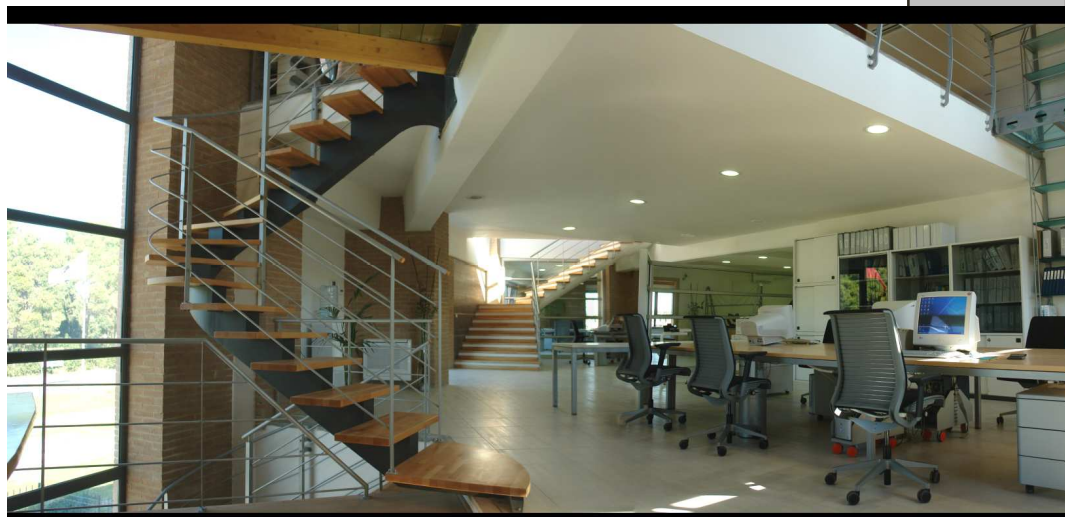


CURRICULUM
Ass.prof.di ingegneria
Serena progetti



”

Nel 2011 nasce l'Associazione professionale di ingegneria Nel SERENAPROGETTI, dall'incontro fra l'esperienza dell'ing. Francesco Serena e le competenze specialistiche di un affiatato team di tecnici. I Principali obiettivi che il progetto si pone sono:

1. La soddisfazione del cliente
2. l'innalzamento della qualità del servizio offerto grazie alla razionalizzazione dei processi.
3. La creazione di un unico punto di riferimento che possa risolvere al cliente le problematiche a 360 gradi senza che questi debba più rivolgersi ad una pluralità di soggetti
4. La totale trasparenza nel rapporto cliente-professionista, nelle varie fasi del rapporto

Il team



Dott.ing. Francesco serena

Direzione
Progettazione
Architettonica

Consulente Nazione Unite con la qualifica di Principal Consultant (UNDP/OPE n. SUD/85/R51.22)

Consulente del Tribunale di Grosseto e della Corte d'Appello di Firenze

Abilitazione progettazione e direzione dei lavori ai sensi del D.L. 626/94 e D.L. 494/96 in materia di sicurezza mediante frequenza al corso specifico di 120 ore rilasciato dall'ANCE il 12.06.97.

Requisiti organizzativi previsti dalla L. 109/94 e DPR 554/99:

Francesco Serena apre uno studio di ingegneria a Grosseto nel 1982, progetta infrastrutture per le Nazioni Unite fra cui due ospedali in Sudan, anche in Italia progetta per l'USL la ristrutturazione dell'ospedale di Pitigliano e quello di Massa Marittima. Le strutture tecnologiche sono quelle che più lo affascinano, come i progetti di cantieri navali, di incubatori di impresa, ed i progetti di opere per le ferrovie. Progetta il primo edificio antisismico in Italia realizzato in muratura armata e le prime costruzioni al mondo con struttura portante pneumatica, oggi particolarmente utilizzate dal Ministero della Difesa e dalla Protezione Civile; con questo ultimo sistema costruttivo partecipa al progetto CNR per la base italiana per la ricerca in Antartide. Vince concorsi di progettazione e realizza in zona sismica i grandi bacini idrici per le industrie dell'ENI, realizzati in cemento armato ed acciaio. Per PRADA ed il TEAM LUNA ROSSA realizza le basi logistiche di Punta Ala e dell'Elba, ed il cantiere navale di Grosseto dove sono state costruite le barche delle due campagne di Coppa America. Design e tecnologia come per gli impianti e per le piste di atletica dello stadio olimpico di Grosseto, realizzate per gli europei 2004, e come per il parco urbano di via Giotto, dove lo sport si coniuga con la città. Ma soprattutto un grande impegno nell'urbanistica e nell'edilizia civile ed industriale con innumerevoli realizzazioni dove il design fonde razionalità strutturale e stile.

Nell'ambito dell'Ass.Prof. di Ingegneria SERENA PROGETTI, l'ing. Francesco Serena, oltre a rivestire il ruolo di Amministratore Unico, si occupa, in particolare, della progettazione architettonica nonché della supervisione complessiva delle commesse in atto.

Il team

Dott.ing. Piero Boccuni

Qualità
Progettazione
strutturale

ing. Claudio Benassi

Sicurezza
Energetica
Impianti

Nel biennio 2006-2007 collabora con lo studio di Grosseto Martino Associati nell'ambito di progettazioni esecutive di impianti industriali e edilizia civile.

Dal 2007 al 2011 è assunto presso il Centro di Calcolo del Consorzio Etruria srl con mansioni di Progettazione Strutturale, coordinamento dell'Ufficio Tecnico, nonché Resp.Qualità e supporto tecnico allo stabilimento di produzione di elementi prefabbricati in c.a. e c.a.p. della Caldana srl, società al tempo parte del gruppo Consorzio Etruria srl . Nel periodo svolge numerose progettazioni strutturali e direzioni lavori in ambito edilizia civile, industriale, ospedaliera, scolastica, infrastrutture collaborando con altri prestigiosi studi su sistemi complessi.

A titolo di esempio Collabora alla realizzazione per conto di Italferr, dello scavalco ferroviario, passante Alta Velocità, Firenze Rifredi in località Firenze- Castello(progettazione architettonica studio Norman Foster), alla realizzazione di complessi residenziali PEEP (Grosseto Via dei Barberi, Sesto Fiorentino. Progettazione arch. Studio Archea –Ipostudio)

Nel 2011 si unisce come associato nell'ass.prof. di ingegneria SERENA PROGETTI,

Nell'ambito dell'Ass.Prof. di Ingegneria SERENA PROGETTI, l'ing. Piero Boccuni, si occupa, in particolare, della progettazione strutturale e della Gestione Qualità.

Collabora con l'ing. Serena dal 2008

Consegue nel 2009 l'abilitazione a svolgere mansioni di Coordinatore della Sicurezza su cantieri temporanei e mobili

Consegue nel 2010 qualifica RsPP

Oltre alle attività legate allo studio, svolge consulenze, come RsPP nonché conferenze relative alle energie rinnovabili nell'edilizia.

Nell'ambito dell'Ass.Prof. di Ingegneria SERENA PROGETTI, l'ing. Claudio Benassi, si occupa, in particolare, della progettazione impiantistica, della ottimizzazione energetica degli edifici e della Sicurezza.

Il team

Geom.
Giuseppe
Guerrini
Resp.Dir.
Amministrazione
Dir. e contabilità lavori

Collabora con l'ing. Serena dal 1992.

Pone la propria esperienza a servizio dell'Ass.Prof. di Ingegneria SERENA PROGETTI curando gli aspetti amministrativi delle commesse e la gestione temporale delle scadenze con il ruolo di Responsabile della Direzione costituendo, in tal senso, riferimento per il coordinamento dei vari professionisti dello studio. Si occupa di Direzione e Contabilità lavori e partecipa alle fasi di progettazione.



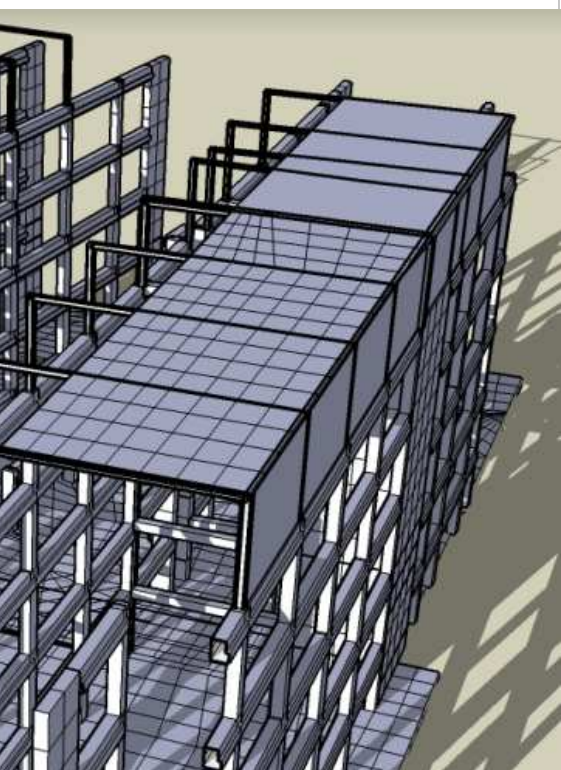
I progetti

• Principali lavori Anno 2012

- Esecuzione di estesa campagna di verifiche sismiche obbligatorie per edifici strategici o rilevanti ai sensi della p.c.m.3274/2003 per conto della Amm.Com. di Civitella Paganico. In particolare è stato verificato il livello di sicurezza della sede del Palazzo Comunale in loc. Civitella Marittima, della Scuola Media Statale "F.Tozzi" di Paganico e del Palazzetto dello Sport di Paganico.
- Progettazione definitiva dell'edificio per la nuova sede di Grosseto della Camera Di Commercio Industria e Artigianato- cat.Ig importo lavori stimato circa 7.000000 euro.
- Progettazione preliminare e definitiva di nuovo parcheggio sopraelevato per conto della Amm.Com. di Civitella Paganico in loc. Civitella Marittima
- Progettazione preliminare e definitiva e DL di ampliamento sede stradale di Via Luchini per conto della Amm.Com. di Radicofani 246000
- Progetto definitivo-esecutivo e Direzione Lavori di Palestra Polivalente per conto della Amm.Com. Isola del Giglio in loc. Campese556000
- Progettazione esecutiva palazzina per civile abitazione in Via Felsinea a Grosseto, committente- Cutini. 110000
- Progettazione esecutiva del comparto F1 del Foro Boario, mc 17850, Committente La Cittadella Immobiliare srl; (importo lavori stimati circa 8000000 di euro)cat Ic

• Principali lavori anni precedenti

- Progetto definitivo per gara di appalto del nuovo Ospedale di Grosseto; progetto dell'impianto fotovoltaico ed eolico da installare nella copertura; Committente INSO SPA;(importo lavori stimati circa 24000000 di euro)cat IIIC Ic
- Progetto e direzione dei lavori di ampliamento del cimitero monumentale della Misericordia (2° lotto); Committente Arciconfraternita della Misericordia; cat 1d (importo lavori stimato circa 3000000 di euro)
- Progettazione e direzione dei lavori di un parcheggio bipiano a servizio dell'Ospedale di Massa Marittima; committente USL 9 di Grosseto;
- Progetto e direzione dei lavori di ristrutturazione e consolidamento della chiesa della Misericordia di Grosseto; Committente Arciconfraternita della Misericordia;
- Progettazione e direzione dei lavori di ampliamento del Cimitero di Castellazzara, II^ lotto; committente Comune di Castell'Azzara;
- Progetto di adeguamento normativo dell'impianto di trattamento rifiuti speciali in Via San Martino a Grosseto; committente Busisi Ecologia;
- Progetto di sistemazione del parco di Paganico; committente Comune di Civitella Paganico;
- Progetto e direzione dei lavori di una palazzina per civile abitazione in via Reni a Grosseto mc 5000; committente Vallombrone srl;
- Progettazione e direzione dei lavori di una cantina vinicola; Committente Perini;
- Progettazione di un edificio commerciale di 28.000 mc in Via Genova a Grosseto. Committente Palmieri Stefano;



- Progettazione preliminare del parco termale di Marina di Grosseto; committente Vallombrone Srl;
- Progettazione di un palazzo residenziale e commerciale nella città di Grosseto, mc 15000;
- Progettazione di un edificio direzionale a Scarlino, mc 6000,
- Progetto e direzione dei lavori di ristrutturazione dell'Ospedale di Massa Marittima; Committente USL n°9;
- Proposta di variante urbanistica per la Fattoria le Strillaie, in Loc. Principina a Mare; Committente F.lli Ponticelli;



- Progetto di riassetto impianto illuminazione della Chiesa di San Francesco; Committente Frati Minori;
- Progetto e direzione dei lavori di razionalizzazione ed ampliamento della viabilità del Comune di Civitella Paganico (piazze, strade, parcheggi, consolidamenti); Committente Comune di Civitella Paganico;
- Progetto e direzione dei lavori di un edificio commerciale a Grosseto di mc 8000; PIP La Stecca; committente Palmieri Stefano & C; c
- progettazione preliminare porto di Marciana Marina; committente Coop. Marciana;
- Progettazione delle opere di ampliamento e riqualificazione del viale lungo il porto del centro storico di Marciana Marina, pavimentazioni, sottoservizi e pubblica illuminazione; committente Coop. Marciana;
- Revisione progettazione cantiere navale del Porto di Scarlino; committente Cantiere del Puntone;
- Ristrutturazione antica villa di campagna a Radicofani; Committente Brogi; importo
- progetto delle opere di urbanizzazione della lottizzazione industriale Poggetti Nuovi a Grosseto, mq 115.000; Committente Soc. Il Cassero; cat. Vla
- Progettazione bioarchitettónica e direzione dei lavori di un edificio direzionale, in c.a.v. e legno lamellare, in loc. Ippodromo a Grosseto, mc 4830;
- Progettazione e direzione dei lavori di un edificio industriale e direzionale per incubatore di imprese a Massa Marittima (GR); committente GROSSETO SVILUPPO SPA;
- Progettazione del metanodotto per l'alimentazione del Comune di Radicofani, rifacimento tratti di sottoservizi, pavimentazione dei tratti urbani; committente Comune di Radicofani;

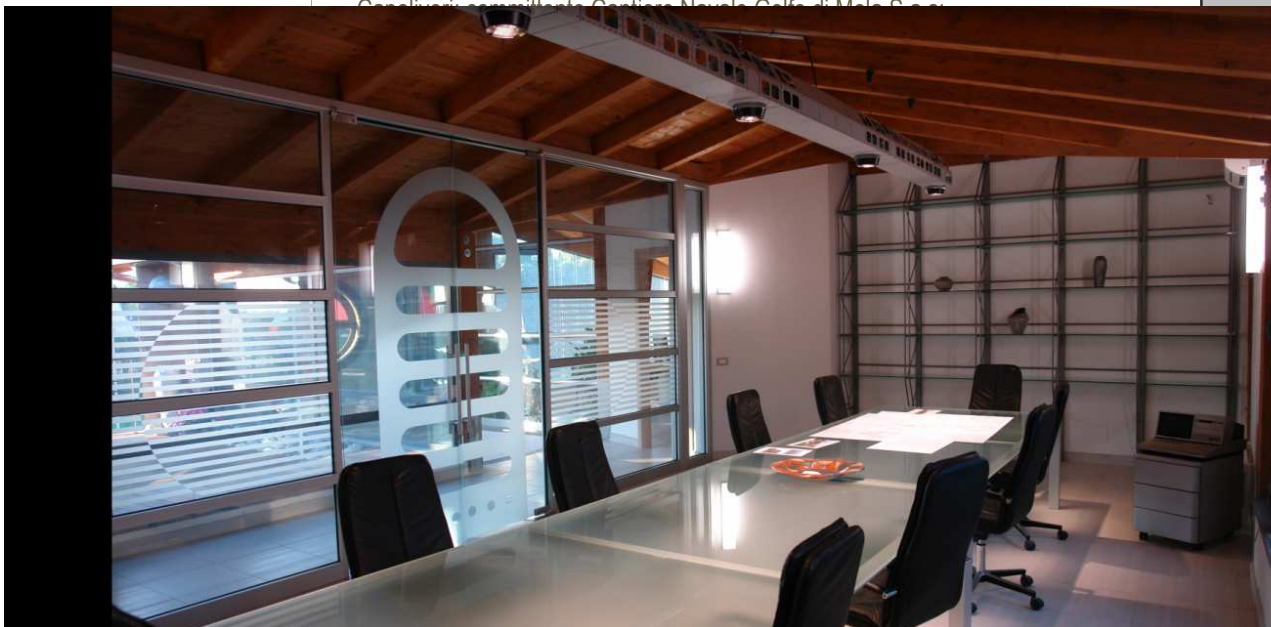


Foto



- Piano di lottizzazione area industriale Poggetti Nuovi a Grosseto mq 125.000; committente Impresa Bevilotti;
- Progettazione del campus per i mondiali di atletica leggera 2004 a Grosseto; committente CONI;
- Progettazione e direzione dei lavori di un cantiere navale in Loc. La Botte, comune di Scarlino (GR); committente INDIANA YACHTING SRL;
- Progettazione e direzione dei lavori di una piscina per il complesso residenziale e turistico di Villa Bossi a Montagnana, in Comune di Montelupo Fiorentino: Impresa Rofi (FI);
- Progettazione di una tensostruttura con elementi portanti pneumatici in PVC, da realizzare in serie per la protezione civile; committente Eurovinil SpA, Grosseto;
- Ancoraggi per la nautica da diporto e per diving e progetto di tutela dei fondali nell'Isola di Pianosa; committente ENTE PARCO NAZIONALE DELL'ARCIPELAGO TOSCANO
- Riordino del sistema di ormeggi per ancoraggio di 330 imbarcazioni nel golfo di Mola; committente Comune di Capoliveri;
- Progettazione e direzione dei lavori degli acquedotto e metanizzazione per Radicofani e San Casciano Bagni, progettazione sottoservizi, pavimentazioni; committente Comune di Radicofani;
- Progettazione edificio civile in acciaio e legno lamellare per l'albergo il Palchetto, in Comune di Certaldo; committente Impresa Rofi;
- Progettazione esecutiva dei fabbricati residenziali nella lottizzazione il Colle a Istia d'Ombrone (Grosseto) per complessivi mc 4992; committente Terni;
- Redazione della Variante al Piano Regolatore Generale di Santa Fiora: Piano Strutturale; committente Comune di Santa Fiora;
- Progettazione preliminare centro commerciale e struttura di vendita per grande distribuzione a Grosseto; committente CARREFOUR;
- progettazione Piano di Lottizzazione a Istia d'Ombrone; committente Aloigi & Rioverde.

- Progetto e D.L. parcheggio comunale centro storico Civitella Marittima; Committente Comune di Civitella Paganico;
- Progettazione e direzione dei lavori di costruzione degli edifici direzionali e di servizio, e del capannone del cantiere navale di Mola in Comune di Capoliveri; committente Cantiere Navale Golfo di Mola S.a.s.



- Progettazione di massima di un porto turistico nel Golfo di Mola, Comune di Capoliveri; committente Cantiere Navale Golfo di Mola S.a.s.;
- Progettazione e D.L. recupero del sistema sorgentizio di Segalari in Comune di Santa Fiora (GR), Committente Comune di Roccalbegna;
- Progettazione D.L. ampliamento dei cimiteri di Pari e Casale di Pari; committente Comune di Civitella Paganico;
- Coordinamento progettazione e realizzazione piste ciclabili all'interno del Parco della Maremma, Comune di Grosseto; Committente Ente Parco;
- Progettazione ricostruzione della Villa Antinori e della Fattoria, mc 16.000; Comune di Montelupo fiorentino; Committente Arabella Costruzioni (FI);
- Progettazione, direzione dei lavori e sicurezza, ambito lavori di restauro del chiostro della Chiesa di San Francesco a Grosseto e ricostruzione dell'antico loggiato; committente Ordine dei Frati Francescani;
- Progettazione e direzione dei lavori e coordinamento sicurezza della nuova base per il Team Prada America's Cup 2003 in loc. Cala Mola in Comune di Capoliveri; committente Challenge Prada America's Cup 2003;
- Progetto dei parcheggi di Marina di Grosseto; committente Comune di Grosseto;
- Progettazione strutturale di una piscina di Villa Bossi Pucci, in Loc. Montagnana; Committente Il Sasso srl (Roma);
- Progettazione e direzione dei lavori campo polivalente a Magliano e redazione del piano di sicurezza e coordinamento sicurezza; committente Comune di Magliano;
- Progettazione e direzione dei lavori di ristrutturazione dello stadio olimpico di Grosseto e costruzione delle nuove piste di atletica, e coordinamento isicurezza; committente Comune di Grosseto;
- Progettazione di un impianto ad osmosi inversa per la potabilizzazione delle acque del bacino Elvella; committente Comunità Montana di Piancastagnaio;
- Progettazione degli acquedotto delle Vene per lo sfruttamento delle sorgenti del Monte Labbro; committente Comune di Santa Fiora;
- Ristrutturazione Ospedale di Pitigliano: opere impiantistiche e di climatizzazione, Direzione Lavori per la ristrutturazione e Coordinamento



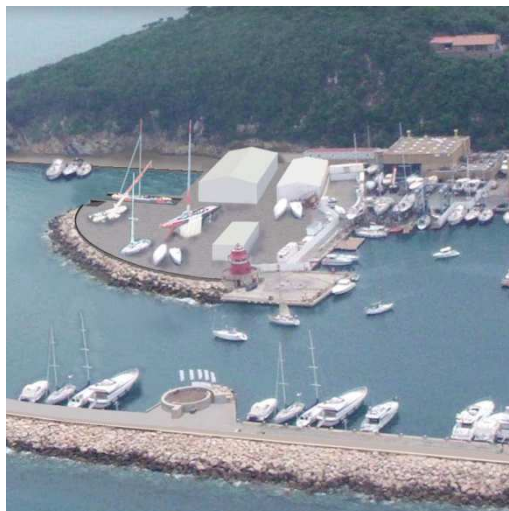
Sicurezza Progettazione ed Esecuzione; Committente Unità Sanitaria Locale n°9 di Grosseto;

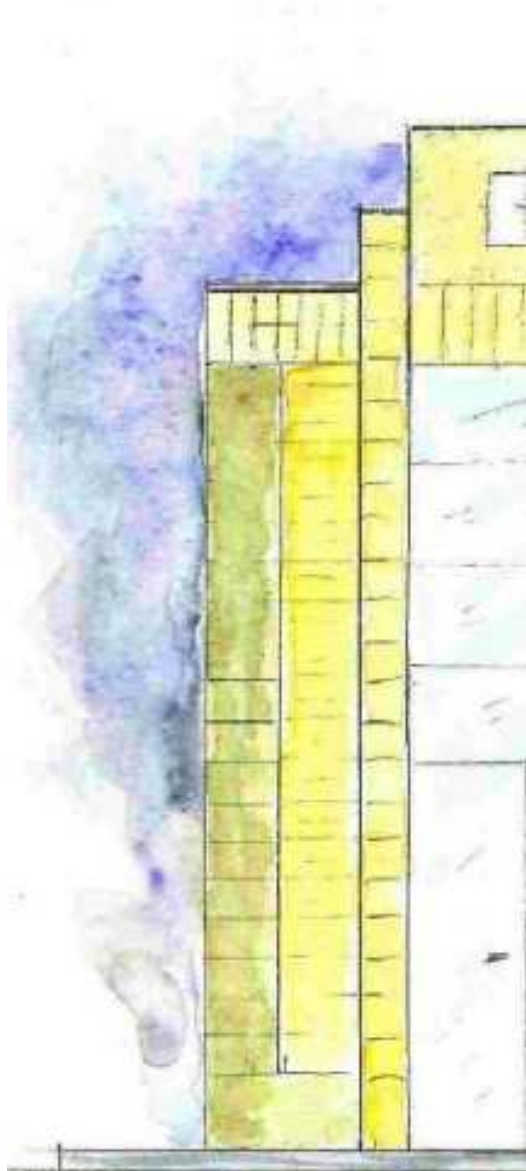


- progettazione dei nuovi sottoservizi del porto di Punta Ala; committente Marina di Punta Ala Spa;
- Progettazione impianto sportivo polivalente coperto: velodromo di via Giotto club - house committente Amministrazione Comunale di Grosseto
- Progettazione e direzione dei lavori di un impianto di stoccaggio e trattamento rifiuti; committente Busisi;
- Progettazione e direzione dei lavori del Parco di Via Giotto: committente Amministrazione Comunale di Grosseto;
- Progettazione e direzione dei lavori degli acquedotti rurali Poggio Sorbi e Sassi Bianchi in Comune di Roccalbegna; committente Comune di Roccalbegna;
- Progettazione esecutiva e direzione dei lavori di un centro polivalente a Contignano e redazione del piano di sicurezza e sicurezza; committente Comune di Radicofani; .
- Progettazione esecutiva di un acquedotto fra Vallerona e Cana e redazione del piano di sicurezza e coordinamento ai sensi del D.L. 494/96; committente Comune di Roccalbegna;
- Progettazione e direzione dei lavori dell'edificio industriale delle Manifatture Marzocchi in Loc. Paganico (GR); Committente Marzocchi;
- Progettazione strutturale dell'edificio scolastico destinato all'Istituto Tecnico Commerciale di Albinia (GR); committente Amministrazione Provinciale di Grosseto;
- Redazione della Variante al Piano Regolatore Generale di Santa Fiora: Avvio del Procedimento; committente Comune di Santa Fiora;
- Progettazione preliminare di un ostello; committente Comune di Civitella Paganico;
- Progettazione dei lavori di urbanizzazione dell'edificio industriale ex Eurovinil Industries SPA; committente Immobiliare Via Genova (Grosseto);
- Progettazione opere di urbanizzazione di un'area artigianale a Radicofani (SI); committente Comune di Radicofani;
- Consolidamento delle sponde e progettazione banchinamento Canale S.Rocco, Marina di Grosseto; committente Circolo Nautico Maremma;
- Collaudo caserma dei carabinieri di Civitella; committente Comune di Civitella;
- Collaudo depuratore di Capalbio; committente Comune di Capalbio;
- Collaudo scuola elementare di Paganico; committente Comune di Civitella Paganico;
- Collaudo paratia con pali a grande diametro tirantati; Comune di Roccalbegna;

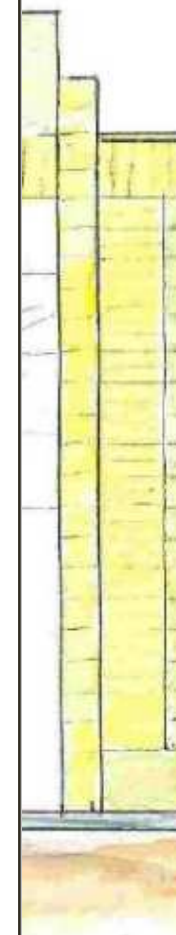


- Coordinamento dei lavori di consolidamento della scarpata sul Fiume Ombrone a difesa dell'abitato di Paganico effettuati dal Genio Civile; committente Comune di Civitella Paganico;
- Consolidamento della frana sull'abitato di Contignano (III^ lotto);
- Progettazione e direzione dei lavori degli stralci funzionali per la realizzazione delle opere di urbanizzazione del P.E.E.P. ALBERINO in Grosseto (Fosso dei Mulini);
- Collaudo in corso d'opera del ponte ferroviario sul Fiume Cornia (105 metri) realizzato mediante traslazione (massima dimensione realizzata in Italia); committente: Ferrovie dello Stato S.p.a.;
- Progettazione e direzione dei lavori di ampliamento del ponte di Roselle sul Canale Salica, Comune di Grosseto; committente Impresa Edilbrizzi;
- Progettazione e direzione dei lavori del ponte guado sul Fiume Pecora in Comune di Scarlino (GR); committente TIOXIDE Spa;
- Progettazione preliminare delle opere di adeguamento degli scarichi fognari del capoluogo e delle frazioni di Roccalbegna; committente: Comune di Roccalbegna;
- Collaudo delle opere di consolidamento dell'abitato di Roccalbegna; committente: Comune di Roccalbegna;
- Collaudo del depuratore di Magliano; committente: Comune di Magliano;
- Progettazione e direzione dei lavori di potenziamento dell'approvvigionamento idrico nelle frazioni di Triana e Santa Caterina in Comune di Roccalbegna; committente: Comune di Roccalbegna;
- Collaudo statico ed amministrativo dell'edificio destinato a comunità terapeutica in Loc. Vallerotana nel Comune di Grosseto; committente U.S.L.;
- Progettazione e direzione dei lavori di ampliamento del cimitero di Paganico; committente: Comune di Civitella Paganico;
- Progettazione dell'intervento di consolidamento dell'Strada Provinciale del Tollerò, Comune di Civitella Paganico; committente: Impresa Tenci (GR);
- Collaudo di 3 ponti scatolari sui torrenti Osa, Spinosa, Le Barbe, in Comune di Magliano; committente: Provincia di Grosseto
- Progetto di variante per adeguamento al Piano Regionale Attività Estrattive per le cave di Roselle: Brizzi e Massai e C.I.R.; committente Nuova Poggione S.R.L
- Progettazione dell'approdo turistico sulla Foce del Fiume Albegna; committente: Assonautica - Camera di Commercio di Grosseto
- Progetto di massima di una pista di kart committente: Lemarangi
- Progettazione di un edificio industriale nella zona PIP di Contignano (SI); committente Komet srl;





- Progettazione dell'acquedotto Monte Labbro - Bagnore; committente Comune di Santa Fiora;
- Progetto di ricerca di acque termali in Loc. Roselle (GR); committente Nuovo Poggione srl
- Studio di fattibilita' per il recupero urbanistico delle cave di Roselle e consolidamento dei fronti di scavo; committente: Lemarangi
- Progettazione e direzione dei lavori delle palazzine residenziali di Fiano per complessivi mc 12.000; Comune di Certaldo (FI); committente Impresa Rofi (FI);
- Impianto di bonifica rifiuti speciali in Grosseto zona PIP; committente: Busisi Rottami sas
- Progettazione e direzione dei lavori del nuovo collettore fognario di Paganico; committente: Comune di Civitella Paganico;
- Direzione dei lavori di ricostruzione della rete idrica interna del capoluogo e della frazione di Contignano (CEE 2052-5b): committente: Comune di Radicofani (SI);
- Direzione dei lavori di ricostruzione dell'acquedotto "I Cappuccini - Le Vigne" (CEE 2052-5b): committente: Comune di Radicofani (SI);
- Direzione dei lavori di ricostruzione dell'acquedotto del Calcinaio (CEE 2052-5b): committente: Comune di Radicofani (SI);
- Progettazione e direzione dei lavori di un impianto denitrificazione per acqua potabile; committente: Comune di Radicofani (SI);
- Recupero statico vecchia fattoria di Paganico; committente: Societa' Agricola Paganico;
- Progetto di massima porto turistico di Marina di Grosseto, committente: Circolo Nautico Maremma, Grosseto;
- Progettazione sopraelevazione centro FF.SS. DOTE Pisa, controllo altavelocita'; committente SOCOGEN SPA, Milano;
- Progettazione di un centro di pretrattamento e stoccaggio di rifiuti speciali nel PIP di Follonica;



- Progettazione e direzione dei lavori di consolidamento della strada panoramica nel tratto di via del Partito in Porto Ercole a protezione dell'abitato; committente: Comune di Monte Argentario;
- Sondaggi geognostici e studi geotecnici per il consolidamento e la difesa spondale del Fiume Ombrone nel tratto all'altezza dell'abitato di Paganico (committente: Genio Civile di Grosseto);
- Progettazione e direzione dei lavori di potenziamento idrico dell'abitato di Roccalbegna: acquedotto e captazione sorgenti; committente: Comune di Roccalbegna;
- Studio meteomarinario e rilievi batimetrici per la costruzione delle nuove banchine portuali di Pilarella in Porto S.Stefano; committente: Genio Civile di Grosseto;
- Progettazione e direzione dei lavori della strada Paganico Pietratonda; committente: Comune di Civitella Paganico (GR);
- Ricerche idriche mediante sondaggi geoelettrici nell'area della valle dell'Albegna; committente: Comune di Roccalbegna (GR);
- Sondaggi geognostici per il consolidamento movimento franoso interessante la strada panoramica di Porto Ercole; committente: Comune di Monte Argentario;
- Progettazione e direzione dei lavori degli edifici per civile abitazione della lottizzazione "Il Quercione" sulla Prov. Certaldese in Comune di Montespertoli (FI), mc 9600 ed opere di consolidamento del pendio; committente Impresa Rofi, Certaldo;
- Progettazione del sottovia ferroviario nella stazione di Marradi, linea Firenze- Faenza committente Edilla Spa, Roma;
- Variante al Piano Regolatore del Comune di Radicofani, piano particolareggiato della zona artigianale del capoluogo; committente: Amministrazione Comunale di Radicofani;
- Piano Regolatore Generale del Comune di Magliano; committente: Amministrazione Comunale di Magliano;
- Progettazione e direzione tecnica del consolidamento del rilevato ferroviario della linea Parma-Fornovo, mediante l'impiego di tecnologie Jet-Grouting committente: Impresa Seal srl, Roma



- Progettazione e direzione dei lavori dell'impianto di depurazione delle acque reflue del caseificio di Contignano; committente: Coop. Agricola Prod. Latte Val d'Orcia (SI);
- Restauro conservativo della "Casa Antica Fattoria Bellandi" di Contignano (SI), committente: Comune di Radicofani (SI);
- Studio idraulico per la verifica del ponte ferroviario sul fiume Tresa, Lago Trasimeno; committente: FF.SS.
- Rilievi batimetrici specchio acqueo antistante al porto canale di Marina di Grosseto; committente: Provincia di Grosseto;
- Progettazione e direzione dei lavori di un edificio civile in Loc. Poppiano, Comune di Montespertoli; mc 5100; committente Soc. Arabella srl, Certaldo;

- Progettazione delle opere speciali del viadotto Poggio Iberna, autostrada Livorno- Civitavecchia, lotto n.9; Impresa Della Morte, Napoli;
- Progettazione e direzione dei lavori della frana nell'area calanchiva di Poggio Gello in Loc. Casa Tognetti (SI); committente: Comune di Radicofani (SI)
- Progettazione del terminal ferroviario intermodale della Darsena Toscana di Livorno; committente: Impresa Seal, Roma
- Progettazione e direzione dei lavori di edifici per civile abitazione in Loc. Fiano, Comune di Certaldo, mc 8000; committente Impresa Rofi, Certaldo;
- Progettazione dell'impianto di lavaggio locomotive della stazione ferroviaria di Livorno; committente: Impresa Desideri, Cecina.
- Progettazione edificio per civile abitazione in via Neghelli a Orbetello; committente Impresa Seal srl, Roma;
- Progettazione del sottopassaggio ferroviario della stazione di Tombolo, linea Pisa- Livorno; committente: Eurosonda SpA, Roma;
- Monitoring del ponte ferroviario sul fiume Albegna, Orbetello; committente: Seal srl, Roma;
- Progettazione strutturale e direzione tecnica della caserma di Grosseto del Corpo Forestale,
- Rilievi batimetrici tratto di mare compreso fra i Monti dell'Uccellina e Principina Mare; committente: Provincia di Grosseto;
- Progettazione e direzione tecnica delle opere in cemento armato della stazione elettrica FF.SS. di Pontremoli;
- Progettazione dell'acquedotto di Spineta, Sarteano, Radicofani e Contignano, committente: Comune di Radicofani (SI);
- Collaudo dell'impianto di depurazione di Principina Mare; committente: Comune di Grosseto;
- Progettazione e direzione dei lavori di un edificio civile in Loc. Baccaiano, Comune di Montespertoli (FI), mc 3400; impresa Rofi, Certaldo;
- Collaudo e monitoring del ponte ferroviario di Collesalveti nella linea Pisa-Vada, committente: Impresa Bevilotti, Grosseto;
- Progettazione e direzione dei lavori di un edificio civile in Loc. S.Quirico, Comune di Montespertoli, mc 3600; committente: Soc. Arabella. Certaldo;
- Progettazione e direzione dei lavori di un edificio civile in Loc. S. Donato in Poggio, Comune di Tavernelle Val di Pesa (FI), mc 2400; committente Impresa Rofi, Certaldo;
- Progettazione e direzione tecnica dei lavori di costruzione della pesa per carri merci della stazione F.S. di Fiorentina di Piombino; committente: CUP, Cecina;
- Progettazione e direzione lavori edifici civili antisismici in Loc. S. Angelo a Lecore (FI), mc 5000; committente: Delta Consult, Firenze
- Progettazione e direzione lavori edifici civili antisismici in via di Soffiano a Firenze, mc 3000; committente: Delta Consult, Firenze
- Progettazione e direzione dei lavori dell'autorimessa comunale di Contignano; committente: Comune di Radicofani (SI)
- - progettazione e direzione dei lavori di un edificio per civile abitazione in Loc. S.Pancrazio, Comune di Montespertoli; impresa Rofi, Certaldo (FI);
- Ricerche idriche, progettazione e direzione dei lavori dei pozzi per uso potabile per l'abitato di Piancastagnaio; committente: Comune di Piancastagnaio;
- Progettazione degli edifici antisismici a schiera per civile abitazione a Panzano (FI), mc 7500; committenti privati;
- Direzione lavori delle rete idrica di distribuzione nella zona est della città di Grosseto, committente: Comune di Grosseto
- Progettazione e direzione lavori delle opere di urbanizzazione primaria della zona artigianale di Pian dei Mori, nel Comune di Sovicille; committente: consorzio privato;



- Rilievi batimetrici specchio acqueo antistante al porto di Talamone per la realizzazione di un pontile galleggiante; committente: Camera di Commercio di Grosseto;
- Progettazione e direzione lavori dell'impianto di telecontrollo e gestione automatica degli acquedotti comunali di Piancastagnaio; committente: Comune di Piancastagnaio;
- Progettazione e direzione lavori di un impianto di trattamento delle acque di alimentazione degli acquedotti industriali, in Comune di Piancastagnaio; committente: Consorzio della Zona Industriale della Val di Paglia;
- Progettazione di un impianto di depurazione della turbina Samim sul Paglia, committente: Consorzio della Zona Industriale della Val di Paglia;
- Progettazione degli ospedali di El Fasher e di El Geneina, (SUDAN); committente: Nazioni Unite



- Ricerche idriche e pozzi nel Dar Masalit, confine Ciad-Sudan, e nell'altipiano del Jebel Mara, (SUDAN); committente: Nazioni Unite
- Progetto di intervento sulla falla del corpo diga della diga a gravita' di Hasa Garfa, (SUDAN); committente: Nazioni Unite
- Progetto di ricostruzione sul crollo dello sfioratore della diga a gravita' di Kul Kul, a Meillet, (SUDAN); committente: Nazioni Unite
- Progettazione di hafir, bacini, opere di presa, dighe in terra, opere per l'irrigazione, nell'area del Northern Darfur; committente: Nazioni Unite
- Studio di fattibilita' per il teleriscaldamento di 500 appartamenti a Grosseto; committente: La Cittadella, Grosseto
- Progettazione e direzione dei lavori dei bacini da 12.000 mc della Floramiata, strutture antisismiche in cemento armato ed acciaio, capriate 30 metri, affidamento di incarico sul risultato di un concorso di progettazione con la partecipazione di Acquater e Snam Progetti; committente INDENI - Amiata S.p.A.
- Progettazione impianto di depurazione delle acque provenienti dalla diga dell'Elvella per utilizzi industriali nella Val di Paglia (Comune di Radicofani SI); committente: Consorzio della Zona Industriale Comprensoriale, Abbadia S.Salvatore (SI);
- Redazione piano acque del versante sud del Monte Amiata; committente: Consorzio della Zona Industriale Comprensoriale, Abbadia S.Salvatore (SI);
- Progettazione impianto di depurazione acque reflue urbane turbina Samim di Abbadia S.Salvatore per riutilizzi industriali, committente: Consorzio della Zona Industriale Comprensoriale, Abbadia S.Salvatore (SI);
- Progettazione di opere marittime a Mestre (VE): committente Ingemar S.p.A. Milano;
- Progettazione e direzione lavori serbatoi in c.a.v. 500 mc per acquedotti industriali; committente Consorzio Industriale, Abbadia S.Salvatore;

- Progettazione e direzione lavori edifici civile antisismici in murature armate (brevetto) mc 20000; committente: Lecablock Toscana SpA, Pistoia;
- Progettazione interventi di urgenza sulla frana della Strada Statale di Manciano; committente: Impresa Pozzi, Grosseto;
- Valutazione impatto ambientale villaggio turistico nel Comune di Castiglione della Pescaia; committente: Dott. Alberto Bedeschi, Firenze;
- Progettazione e D.L. diga in terra lago artificiale; committente: Azienda Agricola Emiliani Campagnatico (GR);
- Progettazione banchine prefabbricate in c.a.v. per porti turistici; committente INGEMAR S.p.A. Milano;
- Progettazione e D.L. degli impianti di frantumazione delle cave di Roselle; committente: Impresa Edilbrizzi Grosseto;
- Progettazione impianto di depurazione reflui urbani di Santa Fiora (GR), Committente: Impresa Spess Italia v.Bocchi 8 Calenzano (FI)
- Progettazione impianto di depurazione reflui urbani di Bagnolo (GR), Committente: Impresa Spess Italia v.Bocchi 8 Calenzano (FI)
- Progettazione impianto di depurazione reflui urbani di Bagnore (GR), Committente: Impresa Spess Italia v.Bocchi 8 Calenzano (FI)
- Progettazione impianto di depurazione acque reflue industriali di Tavernelle Val di Pesa (FI), Committente: Impresa Spess Italia v.Bocchi 8 Calenzano (FI)
- Progettazione strutture prefabbricate in c.a.v. antisismiche; committente: P.C. S.p.A. Piacenza;
- Progetto CNR <dinamica dei litorali>: studio del moto ondoso, delle correnti di riva (long shore current) del trasporto solido, dei fenomeni di erosione nel tratto di costa identificato dall'unita' fisiografica del Fiume Ombrone; committente: Dipartimento Idraulica Universita' di Firenze;
- Studio delle opere foranee del Porto di Marina di Grosseto e di un bypass idraulico per il trasporto delle sabbie; committente: Camera di Commercio di Grosseto;

