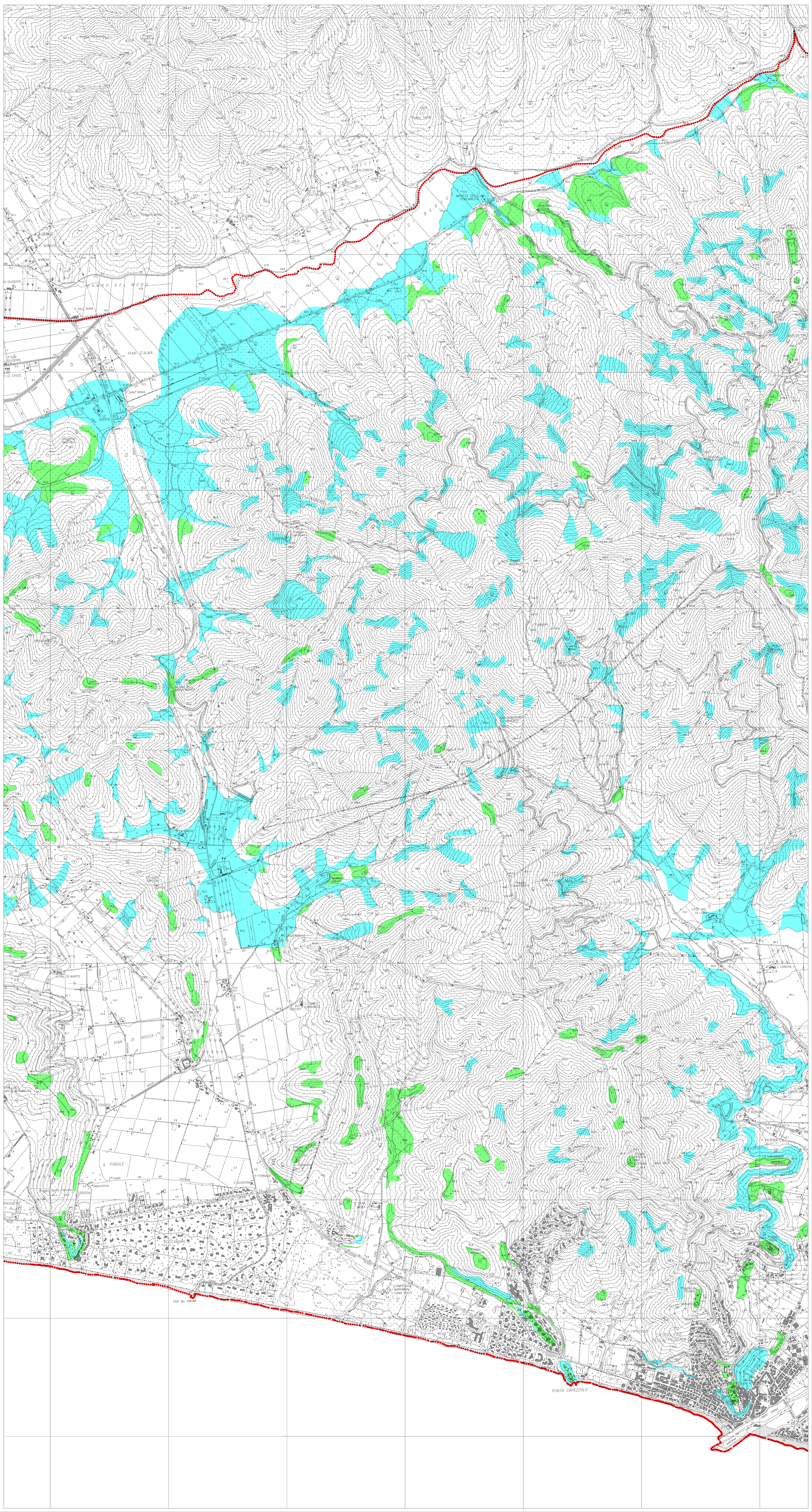
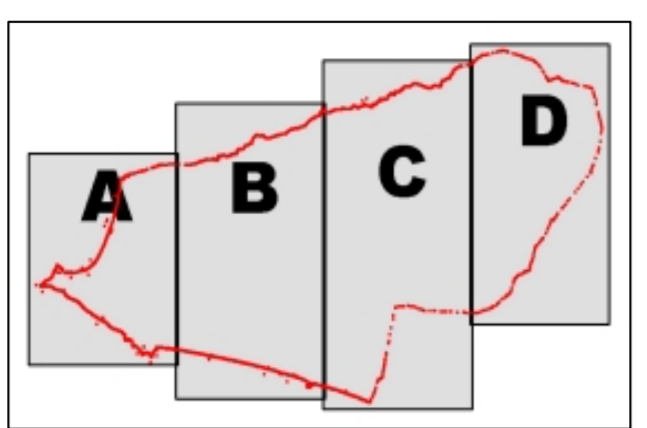









Carta della pericolosità geomorfologica

Responsabile del Procedimento: Dot. Ing. Donatella Orlandi
Coordinatore del Progetto: Dot. Arch. Riccardo Chenzari
Giurato della comunicazione: Dot. Arch. Monica Mancini
Aspetti Geologici: Dot. Geol. Marco Sestini
Aspetti Idraulici: Prof. Ing. Stefano Fagiola
Redazione cartografica ed esab. GIS: Ing. Massimo Nicotri
Geom. Valerio Buonocorni

Tavola n. **2b**
Adottato con Del. del C.C. n. ___ del ___
Approvato con Del. del C.C. n. ___ del ___



LEGENDA

-  Pericolosità geomorfologica bassa (ai sensi del D.P.G.R. n.53/R del 25/10/2011)
-  Pericolosità geomorfologica media (ai sensi del D.P.G.R. n.53/R del 25/10/2011)
-  Pericolosità geomorfologica elevata (ai sensi del D.P.G.R. n.53/R del 25/10/2011)
-  Pericolosità geomorfologica molto elevata (ai sensi del D.P.G.R. n.53/R del 25/10/2011)
-  Confine comunale

PUNTA CAPEZZOLO